

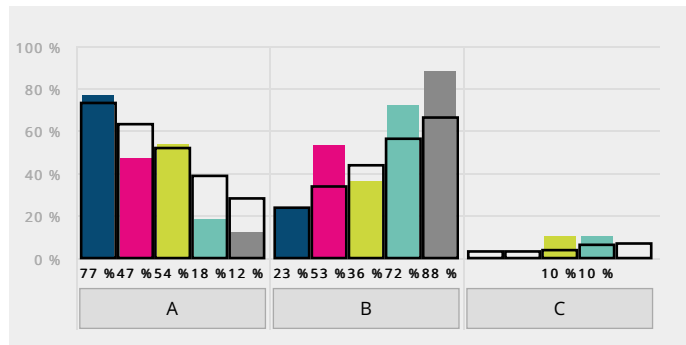
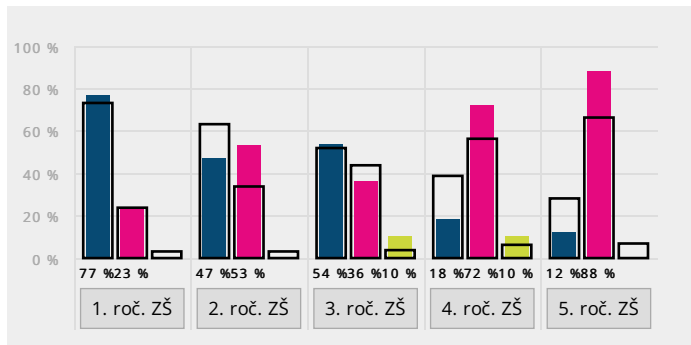
Vyhodnocení projektu Mapa ZŠ 2022/23

Přehled po ročnících - Žák 1. stupeň (ZŠ)

1. Chodíš do školy rád/a? Vyber jednu odpověď.

- A) Do školy chodím hodně rád/a.
- B) Do školy chodím rád/a tak napůl.
- C) Do školy nechodím rád/a.

Souhrnně po ročnících Vyhodnocení úlohy

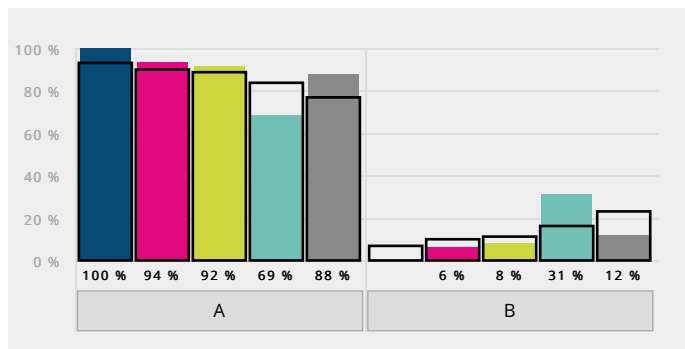
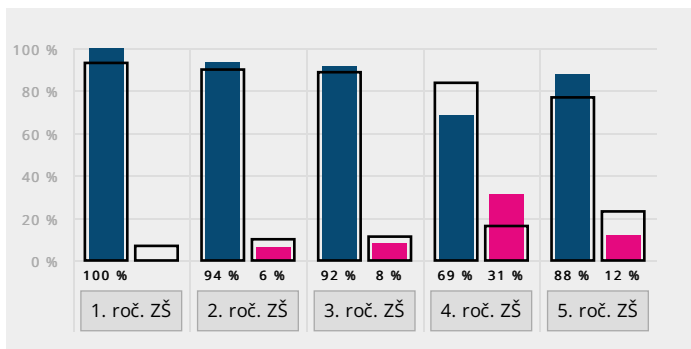


Ročník	A) Do školy chodím hodně rád/a.		B) Do školy chodím rád/a tak napůl.		C) Do školy nechodím rád/a.		Bodový průměr (percentil)
1. roč. ZŠ	10	77 %	3	23 %	0	0 %	2,77 (62)
2. roč. ZŠ	8	47 %	9	53 %	0	0 %	2,47 (26)
3. roč. ZŠ	21	54 %	14	36 %	4	10 %	2,44 (44)
4. roč. ZŠ	7	18 %	28	72 %	4	10 %	2,08 (15)
5. roč. ZŠ	4	12 %	29	88 %	0	0 %	2,12 (29)
1. roč. ZŠ celkem	2579	73 %	850	24 %	107	3 %	2,7
2. roč. ZŠ celkem	2917	63 %	1574	34 %	158	3 %	2,59
3. roč. ZŠ celkem	2615	52 %	2215	44 %	201	4 %	2,48
4. roč. ZŠ celkem	2189	39 %	3141	56 %	313	6 %	2,33
5. roč. ZŠ celkem	1629	28 %	3856	66 %	399	7 %	2,21

2. Baví tě to, o čem se ve škole učíte? Vyber jednu odpověď.

- A) většinou ano
- B) většinou ne

Souhrnně po ročnících Vyhodnocení úlohy

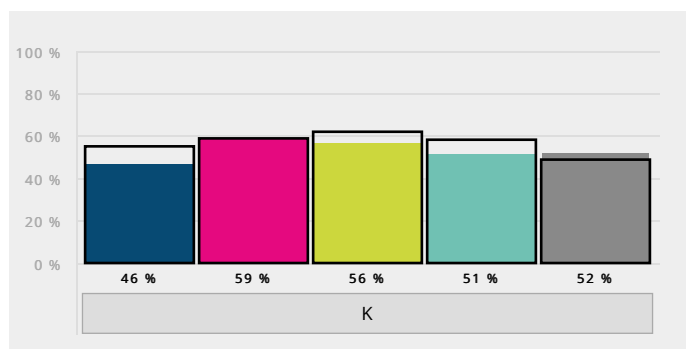
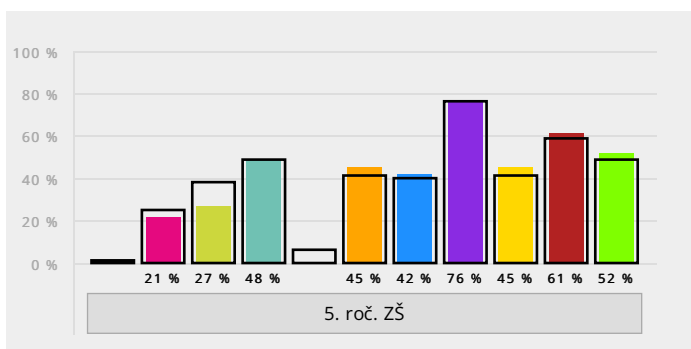
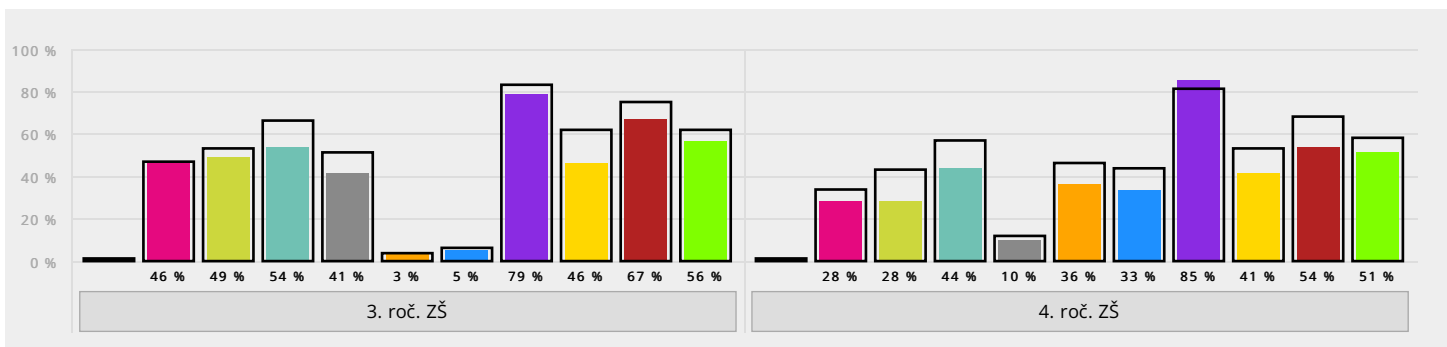
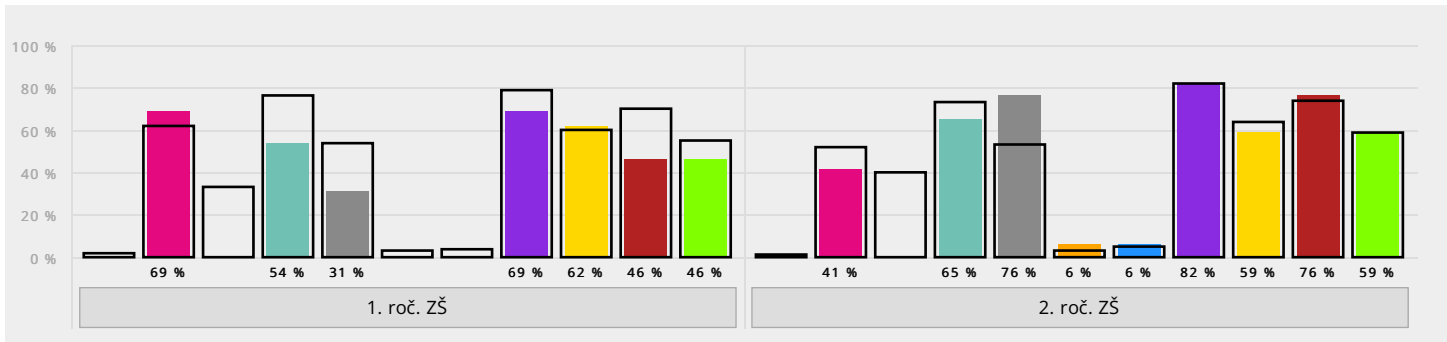


Ročník	A) většinou ano	B) většinou ne	Bodový průměr (percentil)
1. roč. ZŠ	13 100 %	0 0 %	2 (100)
2. roč. ZŠ	16 94 %	1 6 %	1,94 (60)
3. roč. ZŠ	36 92 %	3 8 %	1,92 (58)
4. roč. ZŠ	27 69 %	12 31 %	1,69 (10)
5. roč. ZŠ	29 88 %	4 12 %	1,88 (75)
1. roč. ZŠ celkem	3270 93 %	246 7 %	1,93
2. roč. ZŠ celkem	4141 90 %	454 10 %	1,9
3. roč. ZŠ celkem	4436 89 %	552 11 %	1,89
4. roč. ZŠ celkem	4712 84 %	892 16 %	1,84
5. roč. ZŠ celkem	4557 77 %	1387 23 %	1,77

3. Máš ve škole nějaké oblíbené předměty? Pokud ano, všechny takové zaškrtni.

- A) Žádný takový předmět nemám.
- B) český jazyk
- C) cizí jazyk
- D) matematika
- E) prvouka
- F) vlastivěda
- G) přírodověda
- H) tělesná výchova
- I) hudební výchova
- J) výtvarná výchova
- K) pracovní činnosti

Souhrnně po ročnících Vyhodnocení úlohy

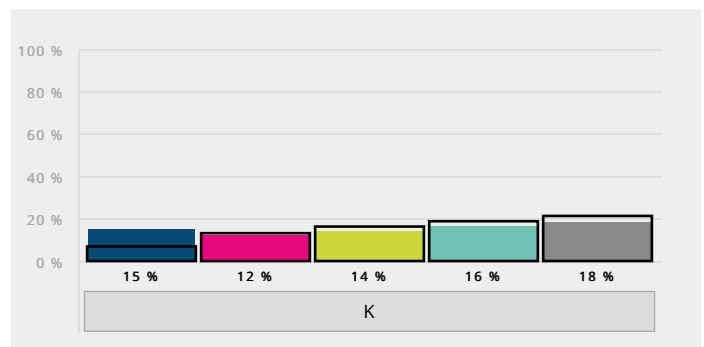
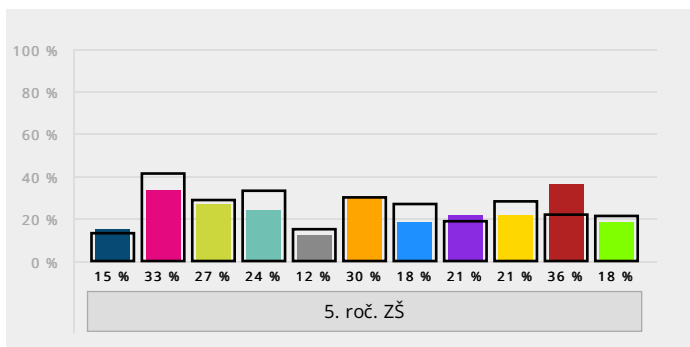
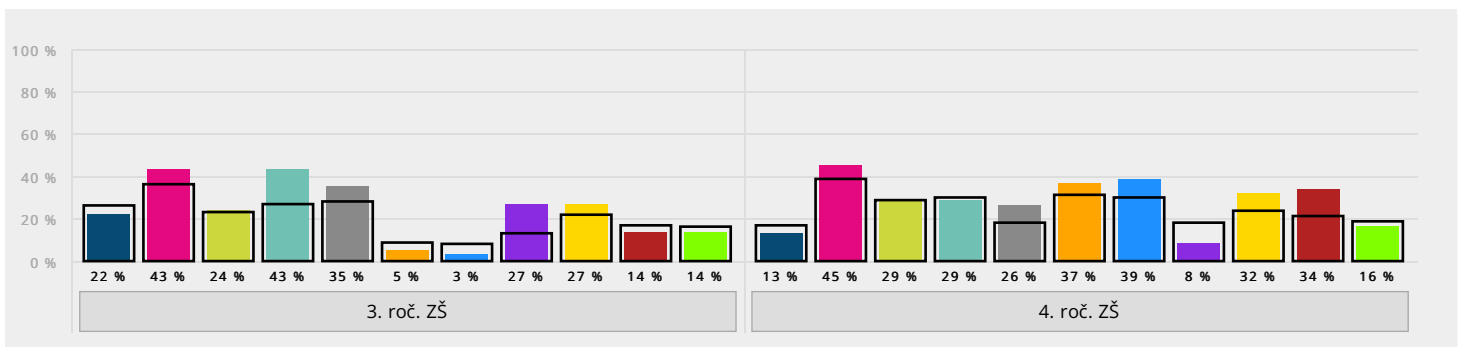
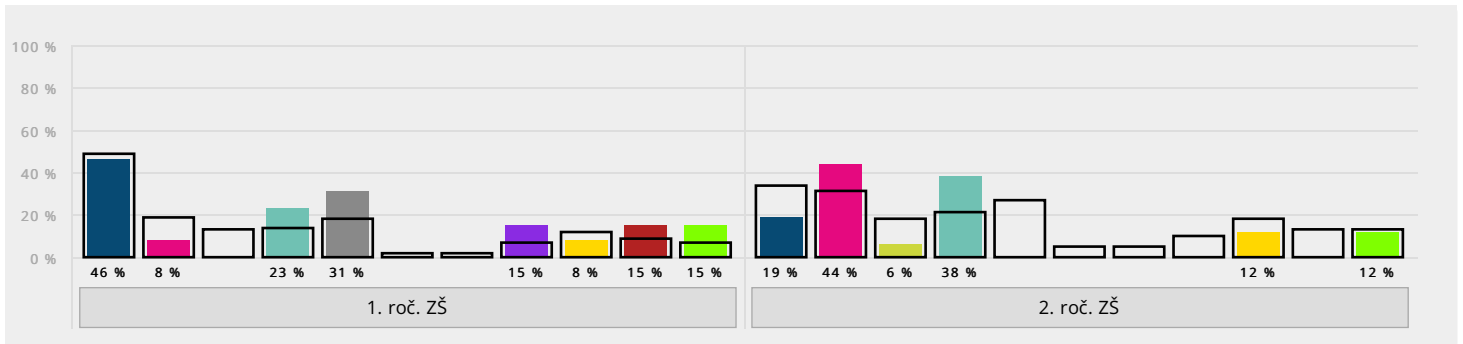


Ročník	A) Žádný takový předmět nemám.	B) český jazyk	C) cizí jazyk	D) matematika	E) prvouka	F) vlastivěda	G) přírodověda	H) tělesná výchova	I) hudební výchova	J) výtvarná výchova	K) pracovní činnosti
1. roč. ZŠ	0 0%	9 69%	0 0%	7 54%	4 31%	0 0%	0 0%	9 69%	8 62%	6 46%	6 46%
2. roč. ZŠ	0 0%	7 41%	0 0%	11 65%	13 76%	1 6%	1 6%	14 82%	10 59%	13 76%	10 59%
3. roč. ZŠ	0 0%	18 46%	19 49%	21 54%	16 41%	1 3%	2 5%	31 79%	18 46%	26 67%	22 56%
4. roč. ZŠ	0 0%	11 28%	11 28%	17 44%	4 10%	14 36%	13 33%	33 85%	16 41%	21 54%	20 51%
5. roč. ZŠ	0 0%	7 21%	9 27%	16 48%	0 0%	15 45%	14 42%	25 76%	15 45%	20 61%	17 52%
1. roč. ZŠ celkem	77 2%	2168 62%	1146 33%	2661 76%	1894 54%	121 3%	151 4%	2774 79%	2115 60%	2483 70%	1927 55%
2. roč. ZŠ celkem	67 1%	2396 52%	1840 40%	3383 73%	2463 53%	128 3%	221 5%	3797 82%	2985 64%	3441 74%	2733 59%
3. roč. ZŠ celkem	58 1%	2340 47%	2644 53%	3339 66%	2583 51%	176 4%	288 6%	4164 83%	3141 62%	3757 75%	3109 62%
4. roč. ZŠ celkem	62 1%	1941 34%	2438 43%	3211 57%	653 12%	2605 46%	2470 44%	4588 81%	3009 53%	3842 68%	3257 58%
5. roč. ZŠ celkem	87 1%	1506 25%	2284 38%	2899 49%	365 6%	2471 41%	2389 40%	4521 76%	2444 41%	3515 59%	2894 49%

4. A máš ve škole nějaké neoblíbené předměty? Pokud ano, všechny takové zaškrtni.

- A) Žádný takový předmět nemám.
- B) český jazyk
- C) cizí jazyk
- D) matematika
- E) prvouka
- F) vlastivěda
- G) přírodověda
- H) tělesná výchova
- I) hudební výchova
- J) výtvarná výchova
- K) pracovní činnosti

Souhrnně po ročnících Vyhodnocení úlohy

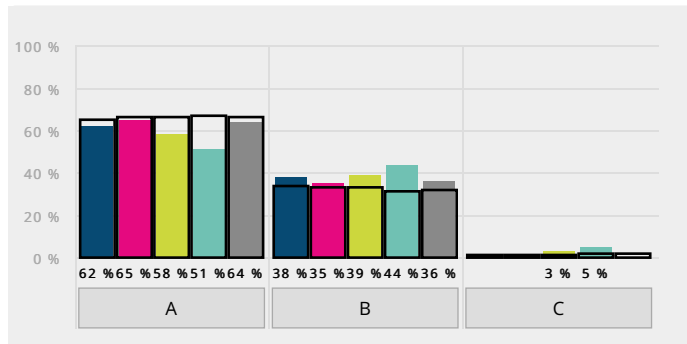
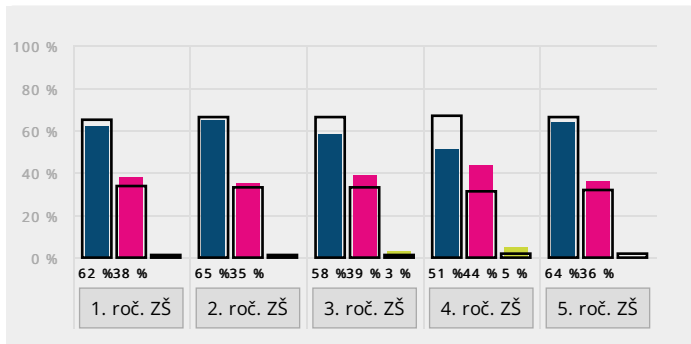


Ročník	A) Žádný takový předmět nemám.	B) český jazyk	C) cizí jazyk	D) matematika	E) prvouka	F) vlastivěda	G) přírodověda	H) tělesná výchova	I) hudební výchova	J) výtvarná výchova	K) pracovní činnosti
1. roč. ZŠ	6 46 %	1 8 %	0 0 %	3 23 %	4 31 %	0 0 %	0 0 %	2 15 %	1 8 %	2 15 %	2 15 %
2. roč. ZŠ	3 19 %	7 44 %	1 6 %	6 38 %	0 0 %	0 0 %	0 0 %	0 0 %	2 12 %	0 0 %	2 12 %
3. roč. ZŠ	8 22 %	16 43 %	9 24 %	16 43 %	13 35 %	2 5 %	1 3 %	10 27 %	10 27 %	5 14 %	5 14 %
4. roč. ZŠ	5 13 %	17 45 %	11 29 %	11 29 %	10 26 %	14 37 %	15 39 %	3 8 %	12 32 %	13 34 %	6 16 %
5. roč. ZŠ	5 15 %	11 33 %	9 27 %	8 24 %	4 12 %	10 30 %	6 18 %	7 21 %	7 21 %	12 36 %	6 18 %
1. roč. ZŠ celkem	1616 49 %	619 19 %	430 13 %	451 14 %	598 18 %	70 2 %	58 2 %	248 7 %	389 12 %	294 9 %	235 7 %
2. roč. ZŠ celkem	1502 34 %	1360 31 %	784 18 %	921 21 %	1193 27 %	230 5 %	220 5 %	461 10 %	806 18 %	595 13 %	574 13 %
3. roč. ZŠ celkem	1253 26 %	1745 36 %	1115 23 %	1304 27 %	1353 28 %	414 9 %	410 8 %	649 13 %	1053 22 %	805 17 %	763 16 %
4. roč. ZŠ celkem	922 17 %	2137 39 %	1630 29 %	1658 30 %	1004 18 %	1707 31 %	1638 30 %	977 18 %	1334 24 %	1187 21 %	1072 19 %
5. roč. ZŠ celkem	772 13 %	2393 41 %	1704 29 %	1927 33 %	859 15 %	1795 30 %	1585 27 %	1148 19 %	1634 28 %	1311 22 %	1241 21 %

5. Máš ve třídě kamarády? Vyber jednu odpověď.

- A) Ano, mám jich tu dost.
- B) Ano, ale jenom pár.
- C) Ne, nemám.

Souhrnně po ročnících [Vyhodnocení úlohy](#)

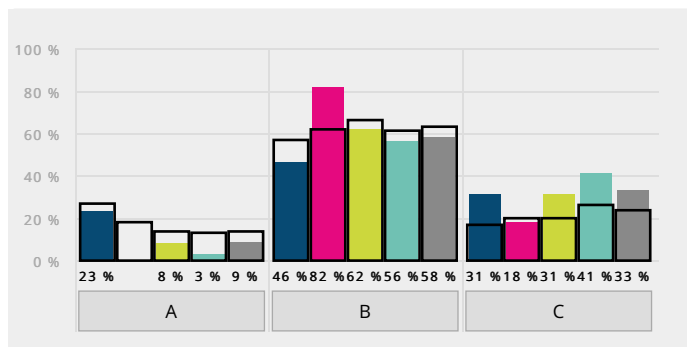
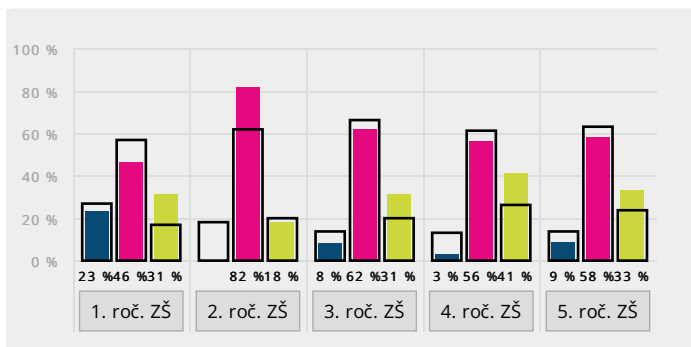


Ročník	A) Ano, mám jich tu dost.		B) Ano, ale jenom pár.		C) Ne, nemám.		Bodový průměr (percentil)
1. roč. ZŠ	8	62 %	5	38 %	0	0 %	2,62 (39)
2. roč. ZŠ	11	65 %	6	35 %	0	0 %	2,65 (47)
3. roč. ZŠ	22	58 %	15	39 %	1	3 %	2,55 (28)
4. roč. ZŠ	20	51 %	17	44 %	2	5 %	2,46 (13)
5. roč. ZŠ	21	64 %	12	36 %	0	0 %	2,64 (39)
1. roč. ZŠ celkem	2305	65 %	1182	34 %	36	1 %	2,64
2. roč. ZŠ celkem	3071	66 %	1528	33 %	42	1 %	2,65
3. roč. ZŠ celkem	3300	66 %	1649	33 %	64	1 %	2,65
4. roč. ZŠ celkem	3765	67 %	1766	31 %	94	2 %	2,65
5. roč. ZŠ celkem	3944	66 %	1917	32 %	103	2 %	2,64

6. Stává se u vás ve třídě mezi dětmi, že se někdo někomu posmívá nebo že někdo někomu ubližuje? Vyber jednu odpověď.

- A) Ne, to se tu vůbec nestává.
- B) Někdy se to stane, ale jen málokdy.
- C) Ano, to se tu stává docela často. Sem můžeš napsat proč:

Souhrnně po ročnících [Vyhodnocení úlohy](#)



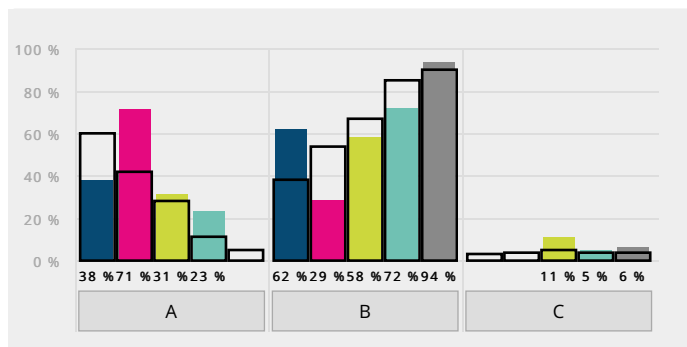
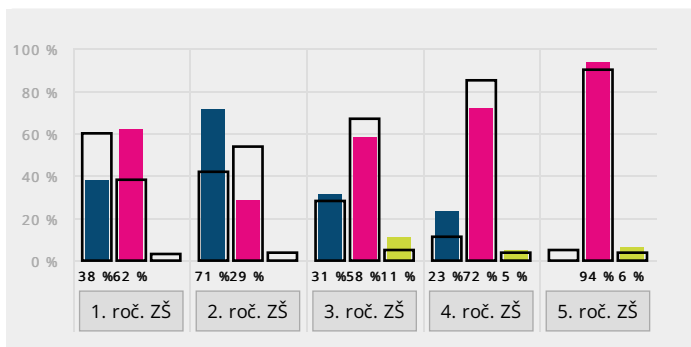
Ročník	A) Ne, to se tu vůbec nestává.	B) Někdy se to stane, ale jen málokdy.	C) Ano, to se tu stává docela často. Sem můžeš napsat proč:	Bodový průměr (percentil)
1. roč. ZŠ	3 23 %	6 46 %	4 31 %	1,92 (29)
2. roč. ZŠ	0 0 %	14 82 %	3 18 %	1,82 (29)
3. roč. ZŠ	3 8 %	24 62 %	12 31 %	1,77 (26)
4. roč. ZŠ	1 3 %	22 56 %	16 41 %	1,62 (18)
5. roč. ZŠ	3 9 %	19 58 %	11 33 %	1,76 (23)
1. roč. ZŠ celkem	934 27 %	1989 57 %	596 17 %	2,1
2. roč. ZŠ celkem	824 18 %	2889 62 %	924 20 %	1,98
3. roč. ZŠ celkem	687 14 %	3304 66 %	1019 20 %	1,93
4. roč. ZŠ celkem	758 13 %	3418 61 %	1444 26 %	1,88
5. roč. ZŠ celkem	808 14 %	3724 63 %	1422 24 %	1,9

Odpovědi u otevřené možnosti jsou v [samostatném reportu](#).

7. Ublížíje ti někdo na internetu? Vyber jednu odpověď.

- A) Internet nepoužívám.
- B) Ne, nikdo mi neublížíje.
- C) Ano, někdo mi ublížíje. Sem můžeš napsat, o co jde:

Souhrnně po ročnících Vyhodnocení úlohy



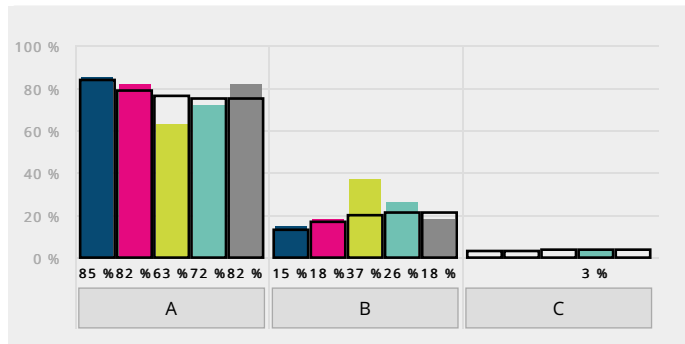
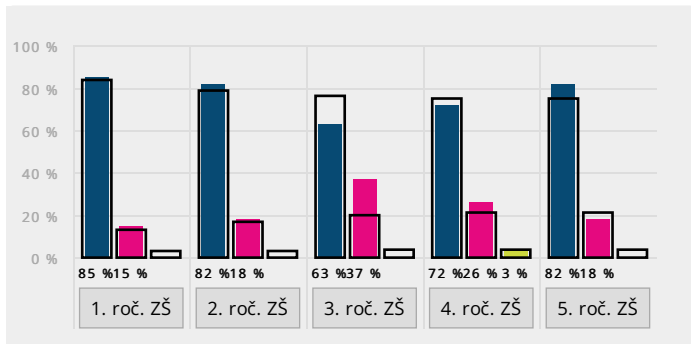
Ročník	A) Internet nepoužívám.		B) Ne, nikdo mi neublížíje.		C) Ano, někdo mi ublížíje. Sem můžeš napsat, o co jde:		Bodový průměr (percentil)
1. roč. ZŠ	5	38 %	8	62 %	0	0 %	2 (100)
2. roč. ZŠ	12	71 %	5	29 %	0	0 %	2 (100)
3. roč. ZŠ	11	31 %	21	58 %	4	11 %	1,84 (11)
4. roč. ZŠ	9	23 %	28	72 %	2	5 %	1,93 (33)
5. roč. ZŠ	0	0 %	31	94 %	2	6 %	1,94 (27)
1. roč. ZŠ celkem	1001	60 %	634	38 %	46	3 %	1,93
2. roč. ZŠ celkem	728	42 %	929	54 %	63	4 %	1,94
3. roč. ZŠ celkem	554	28 %	1328	67 %	94	5 %	1,93
4. roč. ZŠ celkem	245	11 %	1907	85 %	99	4 %	1,95
5. roč. ZŠ celkem	122	5 %	2026	90 %	94	4 %	1,96

Odpovědi u otevřené možnosti jsou v [samostatném reportu](#).

8. Je ve škole nějaký dospělý, kterého se bojíš? Vyber jednu odpověď.

- A) Ne, strach z dospělých ve škole vůbec nemám.
- B) Ano, mám strach z někoho dospělého ve škole, ale jenom občas.
- C) Ano, na naší škole mám strach z někoho dospělého často.

Souhrnně po ročnících Vyhodnocení úlohy



Ročník	A) Ne, strach z dospělých ve škole vůbec nemám.		B) Ano, mám strach z někoho dospělého ve škole, ale jenom občas.		C) Ano, na naší škole mám strach z někoho dospělého často.		Bodový průměr (percentil)
1. roč. ZŠ	11	85 %	2	15 %	0	0 %	2,85 (44)
2. roč. ZŠ	14	82 %	3	18 %	0	0 %	2,82 (50)
3. roč. ZŠ	24	63 %	14	37 %	0	0 %	2,63 (24)
4. roč. ZŠ	28	72 %	10	26 %	1	3 %	2,69 (39)
5. roč. ZŠ	27	82 %	6	18 %	0	0 %	2,82 (66)
1. roč. ZŠ celkem	2956	84 %	461	13 %	101	3 %	2,81
2. roč. ZŠ celkem	3673	79 %	806	17 %	161	3 %	2,76
3. roč. ZŠ celkem	3777	76 %	1020	20 %	192	4 %	2,72
4. roč. ZŠ celkem	4192	75 %	1178	21 %	227	4 %	2,71
5. roč. ZŠ celkem	4445	75 %	1241	21 %	251	4 %	2,71

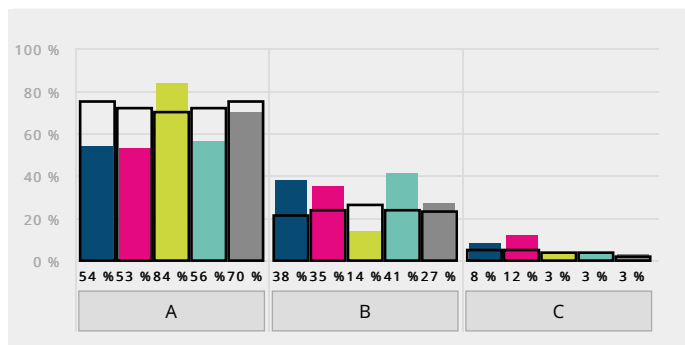
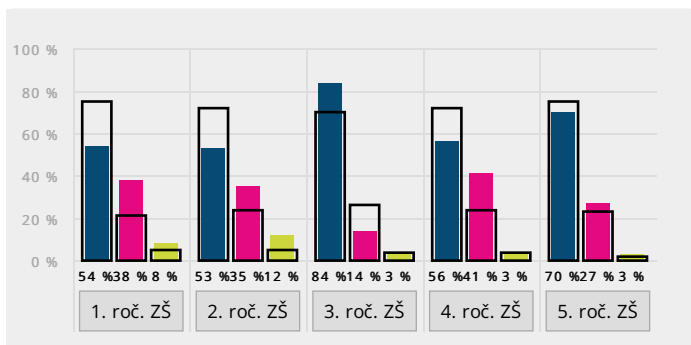
9. Sem můžeš napsat, z kterého dospělého máš ve škole strach a proč se ho bojíš:

Otevřené odpovědi jsou v [samostatném reportu](#).

10. Máš ve škole strach z některých dětí? Vyber jednu odpověď.

- A) ne, nikdy
- B) ano, ale jenom občas
- C) ano, často

Souhrnně po ročnících Vyhodnocení úlohy



Ročník	A) ne, nikdy		B) ano, ale jenom občas		C) ano, často		Bodový průměr (percentil)
1. roč. ZŠ	7	54 %	5	38 %	1	8 %	2,46 (13)
2. roč. ZŠ	9	53 %	6	35 %	2	12 %	2,41 (15)
3. roč. ZŠ	31	84 %	5	14 %	1	3 %	2,81 (77)
4. roč. ZŠ	22	56 %	16	41 %	1	3 %	2,54 (18)
5. roč. ZŠ	23	70 %	9	27 %	1	3 %	2,67 (29)
1. roč. ZŠ celkem	2627	75 %	724	21 %	161	5 %	2,7
2. roč. ZŠ celkem	3311	72 %	1088	24 %	225	5 %	2,67
3. roč. ZŠ celkem	3502	70 %	1299	26 %	190	4 %	2,66
4. roč. ZŠ celkem	4040	72 %	1373	24 %	197	4 %	2,69
5. roč. ZŠ celkem	4442	75 %	1357	23 %	138	2 %	2,72

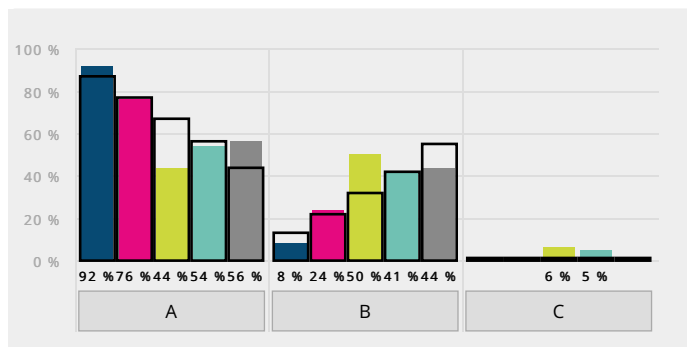
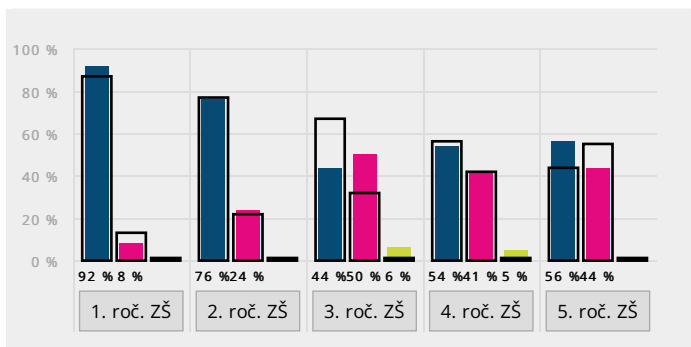
11. Je ještě něco, čeho se ve škole bojíš? Pokud ne, přejdi k další otázce. Pokud ano, sem můžeš napsat, čeho se bojíš:

Otevřené odpovědi jsou v [samostatném reportu](#).

12. Máš rád/a učitelky a učitele, kteří tě učí? Vyber jednu odpověď.

- A) ano, všechny
- B) jenom některé
- C) ne, nikoho

Souhrnně po ročnících [Vyhodnocení úlohy](#)



Ročník	A) ano, všechny	B) jenom některé	C) ne, nikoho	Bodový průměr (percentil)
1. roč. ZŠ	12 92 %	1 8 %	0 0 %	2,92 (55)
2. roč. ZŠ	13 76 %	4 24 %	0 0 %	2,76 (41)
3. roč. ZŠ	16 44 %	18 50 %	2 6 %	2,39 (9)
4. roč. ZŠ	21 54 %	16 41 %	2 5 %	2,49 (31)
5. roč. ZŠ	18 56 %	14 44 %	0 0 %	2,56 (69)
1. roč. ZŠ celkem	3054 87 %	444 13 %	19 1 %	2,86
2. roč. ZŠ celkem	3535 77 %	1024 22 %	57 1 %	2,75
3. roč. ZŠ celkem	3331 67 %	1589 32 %	62 1 %	2,66
4. roč. ZŠ celkem	3158 56 %	2366 42 %	71 1 %	2,55
5. roč. ZŠ celkem	2617 44 %	3243 55 %	72 1 %	2,43

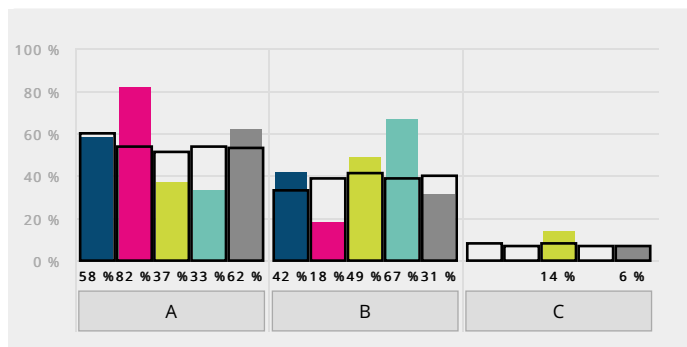
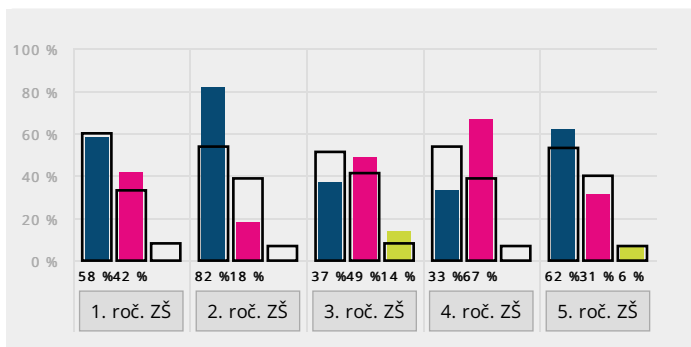
13. Pokud máš nějakého učitele nebo nějakou učitelku rád/a, sem můžeš napsat jeho/její jméno:

Otevřené odpovědi jsou v [samostatném reportu](#).

14. Nechá tě paní učitelka nebo pan učitel při hodině říct, co si myslíš? Vyber jednu odpověď.

- A) ano, často
- B) jenom občas
- C) ne, skoro vůbec

Souhrnně po ročnících Vyhodnocení úlohy

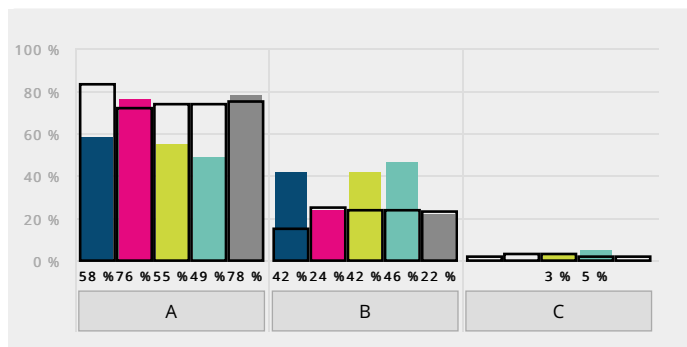
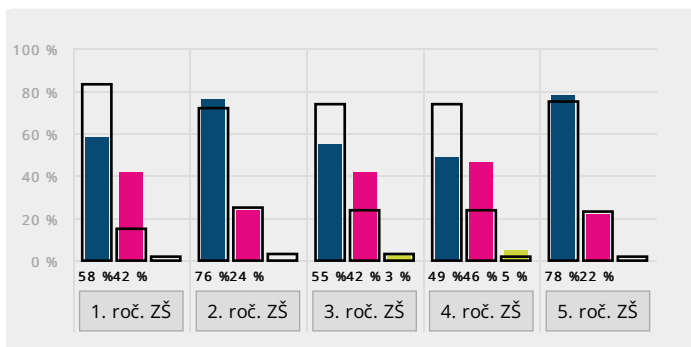


Ročník	A) ano, často		B) jenom občas		C) ne, skoro vůbec		Bodový průměr (percentil)
1. roč. ZŠ	7	58 %	5	42 %	0	0 %	2,58 (52)
2. roč. ZŠ	14	82 %	3	18 %	0	0 %	2,82 (91)
3. roč. ZŠ	13	37 %	17	49 %	5	14 %	2,23 (18)
4. roč. ZŠ	13	33 %	26	67 %	0	0 %	2,33 (25)
5. roč. ZŠ	20	62 %	10	31 %	2	6 %	2,56 (66)
1. roč. ZŠ celkem	2076	60 %	1133	33 %	269	8 %	2,52
2. roč. ZŠ celkem	2475	54 %	1771	39 %	343	7 %	2,46
3. roč. ZŠ celkem	2526	51 %	2050	41 %	388	8 %	2,43
4. roč. ZŠ celkem	3029	54 %	2175	39 %	382	7 %	2,47
5. roč. ZŠ celkem	3139	53 %	2383	40 %	391	7 %	2,46

15. Pomůžte ti ve škole paní učitelka nebo pan učitel, když si s něčím nevíš rady? Vyber jednu odpověď.

- A) ano, často
- B) jenom občas
- C) ne, skoro vůbec

Souhrnně po ročnících [Vyhodnocení úlohy](#)

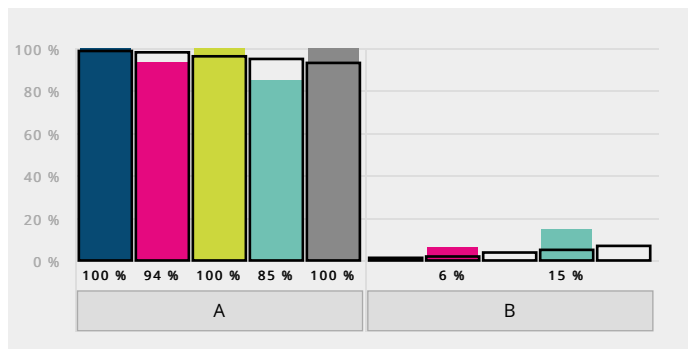
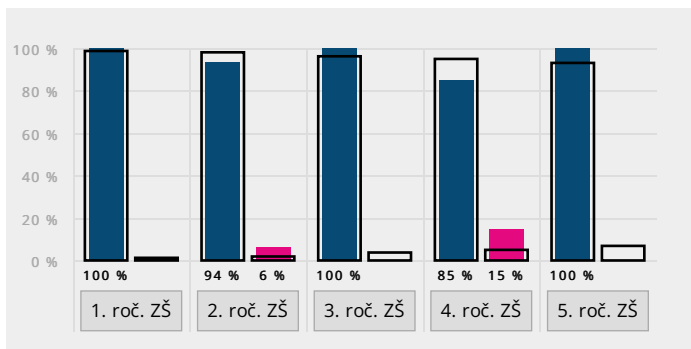


Ročník	A) ano, často		B) jenom občas		C) ne, skoro vůbec		Bodový průměr (percentil)
1. roč. ZŠ	7	58 %	5	42 %	0	0 %	2,58 (11)
2. roč. ZŠ	13	76 %	4	24 %	0	0 %	2,76 (55)
3. roč. ZŠ	18	55 %	14	42 %	1	3 %	2,52 (12)
4. roč. ZŠ	18	49 %	17	46 %	2	5 %	2,43 (4)
5. roč. ZŠ	25	78 %	7	22 %	0	0 %	2,78 (61)
1. roč. ZŠ celkem	2898	83 %	527	15 %	75	2 %	2,81
2. roč. ZŠ celkem	3270	72 %	1126	25 %	144	3 %	2,69
3. roč. ZŠ celkem	3596	74 %	1163	24 %	129	3 %	2,71
4. roč. ZŠ celkem	4086	74 %	1306	24 %	118	2 %	2,72
5. roč. ZŠ celkem	4402	75 %	1361	23 %	107	2 %	2,73

16. Jsi rád/a, že máš právě takovou třídní paní učitelku nebo takového třídního pana učitele? Vyber jednu možnost.

- A) Ano, jsem rád/a.
- B) Ne, nejsem rád/a.

Souhrnně po ročnících Vyhodnocení úlohy

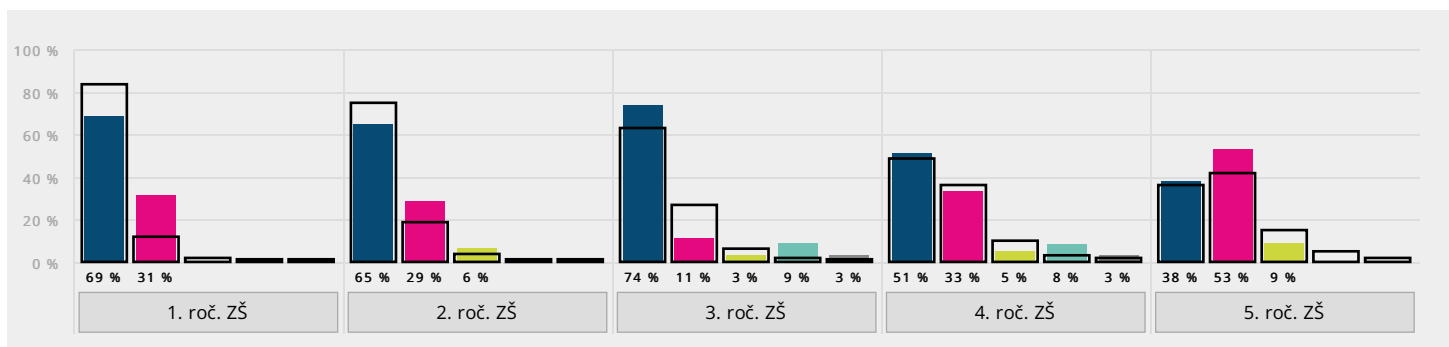


Ročník	A) Ano, jsem rád/a.	B) Ne, nejsem rád/a.	Bodový průměr (percentil)
1. roč. ZŠ	13 100 %	0 0 %	2 (100)
2. roč. ZŠ	16 94 %	1 6 %	1,94 (13)
3. roč. ZŠ	35 100 %	0 0 %	2 (100)
4. roč. ZŠ	33 85 %	6 15 %	1,85 (6)
5. roč. ZŠ	32 100 %	0 0 %	2 (100)
1. roč. ZŠ celkem	3458 99 %	45 1 %	1,99
2. roč. ZŠ celkem	4506 98 %	108 2 %	1,98
3. roč. ZŠ celkem	4783 96 %	177 4 %	1,96
4. roč. ZŠ celkem	5301 95 %	278 5 %	1,95
5. roč. ZŠ celkem	5458 93 %	438 7 %	1,93

17. Jakou známkou bys ohodnotil/a školu? Vyber jednu známku jako ve škole.

- A) 1
- B) 2
- C) 3
- D) 4
- E) 5

Souhrnně po ročnících Vyhodnocení úlohy



Ročník	A) 1		B) 2		C) 3		D) 4		E) 5		Bodový průměr (percentil)
1. roč. ZŠ	9	69 %	4	31 %	0	0 %	0	0 %	0	0 %	1,31 (24)
2. roč. ZŠ	11	65 %	5	29 %	1	6 %	0	0 %	0	0 %	1,41 (31)
3. roč. ZŠ	26	74 %	4	11 %	1	3 %	3	9 %	1	3 %	1,54 (40)
4. roč. ZŠ	20	51 %	13	33 %	2	5 %	3	8 %	1	3 %	1,77 (40)
5. roč. ZŠ	12	38 %	17	53 %	3	9 %	0	0 %	0	0 %	1,72 (70)
1. roč. ZŠ celkem	2926	84 %	426	12 %	87	2 %	27	1 %	34	1 %	1,23
2. roč. ZŠ celkem	3433	75 %	862	19 %	205	4 %	41	1 %	59	1 %	1,35
3. roč. ZŠ celkem	3127	63 %	1356	27 %	307	6 %	108	2 %	65	1 %	1,51
4. roč. ZŠ celkem	2732	49 %	1999	36 %	566	10 %	189	3 %	97	2 %	1,73
5. roč. ZŠ celkem	2109	36 %	2503	42 %	898	15 %	288	5 %	105	2 %	1,95

Zobrazit souhrnný report

Přehled reportů